

令和3年度  
入園のしおり



学校法人 宮重学園 新作やはた幼稚園

〒213-0014 川崎市高津区新作4丁目19番10号

TEL 044(888)6008 FAX 044(856)1180

## 保育理念について

一人一人の個性を大切に、“よりたくましく”“より心豊かに”“よりかしこく”を園の保育理念の三つのねらいとして保育を行います。

## 保育目標について

様々な行事や毎日の園の活動、ふれあいや体験を通して、健康な心身、豊かな情操、自立心と共同生活への対応、創造力と科学への芽生え、調和のとれた円満な発達を目標とし保育を行います。

## 年間行事（予定）について

主な行事内容	
4月	入園式
5月	子どもの日の集い 移動動物園来園
6月	園外保育（森林公園） ジャガイロ掘り お泊り保育（年長）
7月	七夕まつり すいか割り やはた祭り ボディペイント
8月	
9月	園外保育（森林公園）
10月	運動会 遠足 ハロウィン
11月	みかん狩り 消防車来園
12月	作品展 クリスマスパーティ パン作り教室
1月	お餅つき 観劇会
2月	保育リズム発表会 パン作り教室 仲良しクッキング
3月	お別れ遠足（年長） 卒園式

※ 土曜日は原則お休みですが、行事等で登園日になる場合もあります。

※ 毎月お誕生日会があります。誕生児の保護者席を設けます。ご観覧ください。

## 保育活動について

時間	活動	
7:30～	早朝デイケア開始	
9:00～	登園（8:45～9:00）、持ち物確認	
9:30～	朝の活動、クラスの活動、外遊び	
11:30～	（月火木金）昼食、外遊び	（水）降園（11:15～11:30） 降園後デイケア開始
14:00～	降園（13:45～14:00） 降園後デイケア開始	自由遊び（園庭、デイケアルーム）
15:00～	デイケア：おやつ、自由遊び（園庭、デイケアルーム）	
17:00～	デイケア：補食、自由遊び（園庭、デイケアルーム）	
～18:30	デイケア：終了	

※ 各デイケアを利用の際は別途料金がかかります。（2号認定以外）

※ デイケアの3時のおやつはデイケア代に含まれます。

※ 補食は、17:30以降の降園のお子さんを対象に有料にて利用できます。

（補食希望の方はアプリから申込）

- 毎週火・木曜日に、飯田（いいた）先生の体操教室があります。

（日程は、毎月の園だよりでお知らせします。年少組は、運動会終了後より始まります。）

- 毎週火・木曜日に、西川（にしかわ）先生の英語教室があります。

（日程は、毎月の園だよりでお知らせします。年少組は、2学期より始まります。）



## 入園にあたって準備するもの

1. 上履き (白のバレシューズ。市販のもので構いません。園でも販売しています。ひらがなでかかるとに縦書き、つま先の布の部分に横書きで記名。)
  2. 上履き袋 (手作りでも市販のものでも可。縦27cm×横18cm程度。)
  3. コップ袋 (手作りでも市販のものでも可。縦18cm×横18cm程度。)
  4. 連絡袋 (手作りでも市販のものでも可。縦30cm×横42cm程度。)
  5. ハンカチ、ティッシュ (毎日持ってきます。)
  6. お弁当箱 (色・型とも自由。冬期は温めますので耐熱性の物。ランチベルトで止めてください。)
  7. お弁当を食べるときに下に敷くナプキン
  8. お弁当箱入れ (使用するお弁当箱が入るサイズの物をご用意下さい。)
  9. 箸と箸入れ (場合によっては、スプーンとフォーク)
  10. うがい用のプラスチック製のコップ
  11. 園指定の防災頭巾
  12. 園指定の防災頭巾カバー (中央にワッペンなど、500円玉サイズ位の目印をつけてください)
  13. 水筒 (コップに注いで飲む水筒は不可。肩から掛けられるひも付きのもの)
  14. 新学期用品 (個人教材) ※ 別紙 “ 新学期用品申込書 ” 参照
- ※ お申込みされた教材は、園で名前を記入して、新学期に備えておきます。

## 持ち物・服装のお願い

- 持ち物は、どんな小さな物でも、“ひらがな”で記名（フルネーム）してください。

靴、水筒、下着、靴下、長靴、傘など必ず記名をお願いします。

- 色帽子・上履き・スモック・ブラウス・名札に、シールや飾りを付けなくて下さい。

- 靴は運動靴など、園児が自分で履きやすいものをお願いします。

(厚底の靴やひも靴・革靴は避けて下さい。)

- おカード帳（出席カード）は、ランドセルの外ポケットに入れて持たせて下さい。

- 水筒の中身は基本的に、水かお茶、夏はスポーツドリンクも OK です。

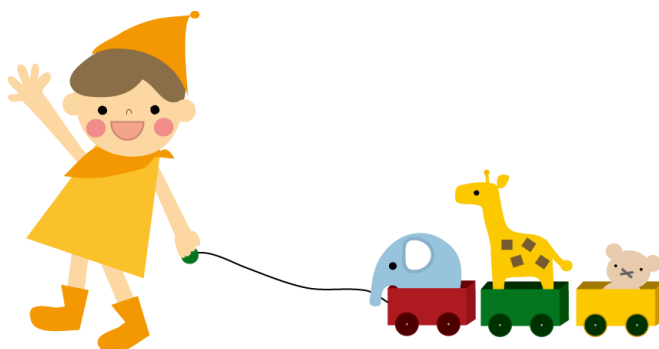
水筒に大きく記名し、お子さんが自分のものが分かるようご家庭で伝えておいてください。また、自分で開け閉めして飲めるように、ご家庭で練習をお願いします。

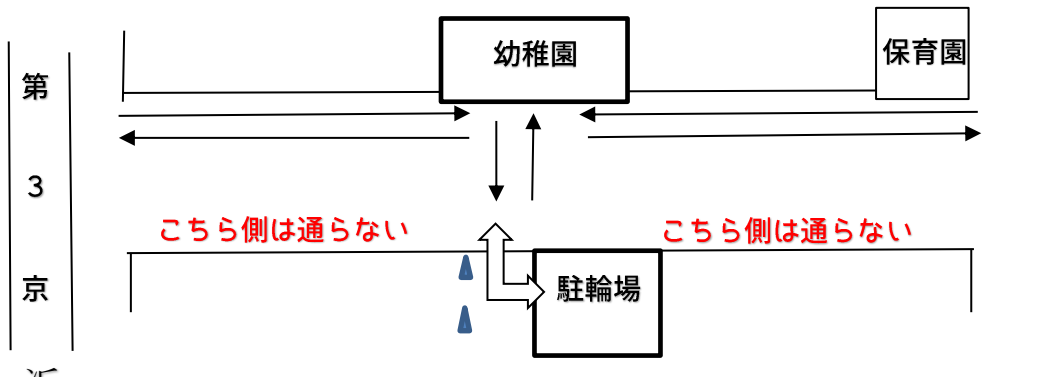
※ 毎日の服装や持ち物は園だよりにて毎月お知らせいたします。ご覧ください。



## 登園時、降園時のお願い

- 降園時は必ず保護者証明書をお持ちください。おじい様、おばあ様、その他ご家族であっても必ず保護者証の確認が必要になります。
- 自転車は、幼稚園専用の駐輪場を利用して下さい。第三京浜下の道路、近隣のアパート・マンションの出入口、その他近隣等には絶対に駐輪しないようお願い致します。  
(駐輪場内での盗難事故については園では責任を負いかねます。ご了承ください。)
- 車での送迎は禁止です。路上駐車や、スーパーライフに駐車し送迎するのはご遠慮下さい。
- 登園は下駄箱の入口か、昇降口までお子さんをお連れ下さい。降園は正門が開きましたら、園庭にお入り下さい。雨天等で園児が園庭に出られない場合は、各クラスの教室までお迎えをお願いします。
- 他の園児の保護者の方へお迎えをお願いする場合は、事前に園までご連絡下さい。
- 小学生のお子さんはお迎えは出来ません。
- 降園後、園からの連絡事項、その他中身を、必ず一度ランドセルの中を確認して下さい。
- 非常災害が発生した場合や、地震予知による警戒宣言発令の場合等は、速やかにお迎えをお願いします。





— 登園時 —

1. 園の前の公道は、公道の園側を自転車から降りて押して歩く。（園児は座席に乗せたまま）
2. 園の前で、駐輪場入口にまっすぐに横断する。斜め横断はしない。
4. 園児を駐輪場で降ろして、園児と手を繋いで、一緒にまっすぐに横断し、園に入る。

— 降園時 —

1. 園児と手を繋いで、一緒にまっすぐに横断し、駐輪場に入る。園児だけで、横断させない。
2. 駐輪場で園児を座席に乗せて、押して歩いて、道路の園側に横断する。
3. 園の前の公道は、自転車から降りて押して歩く。（園児は座席に乗せたまま）

※ 駐輪場に自転車を止める際は、前向き駐輪で（通路側に後輪が向くように）止めてください。

※ 三角コーンを駐輪場出入口の境界用として、置いてありますので、三角コーンの内側をご利用下さい。

（住宅側の私道、倉庫前スペースへは絶対に立ち入らないで下さい。）

## 給食・お弁当について

月	火	水	木	金
お弁当 (給食※1、2)	給食	牛乳 (給食※1、2)	給食	お弁当 (給食※1、2)

給食の日を含む、すべての日でフルーツやゼリーなどのデザートを持って大丈夫です。

### — 給食 —

- 5大アレルギー（卵、牛乳、豆、小麦粉、そば）の除去食に対応しています。除去食を希望される方は、新学期が始まったら、クラス担任にお伝え下さい。2号認定のお子さんは入園前健診で園医に申し出て、市の健康管理委員会の承認によりアレルギー対応を行います。

- ※1) 1号認定の方は『年間給食』『年間給食スーパー』を申し込むことができます。お申し込みは4月～翌3月の一年間分です。一年の途中で止めたり、途中から希望することはできません。

☆ 『年間給食』 給食代プラス3000円/月 ⇒ 計6000円/月

通常保育日の“月・火・木・金”の週4日間提供（休園日利用不可）

☆ 『年間給食スーパー』 給食代プラス4500円/月 ⇒ 計7500円/月

夏休みなど長期休業日や休園日を含む、すべての日のすべての曜日にて週5日提供（休園日利用可）

- ※2) 2号認定の方は、“月・火・水・木・金”の5日間、給食があります。

### — お弁当 —

- 偏食にならないように、嫌いな食べ物も少量ずつ入れるようご協力よろしくお願ひします。ただし、はじめのうちはお弁当に慣れていく期間なので、少しずつ様子を見ながら入れていただくようお願ひします。
- ジュース、おやつは持たせないでください。



## デイケア（預かり保育）について

デイケアの予約はわんらくアプリからお願いします。利用料金は翌月の保育料と共に引き落としになります。

各日の実施デイケアにつきましては、デイケア予定表、毎月の園だよりをご覧ください。

### ー 早朝デイケア ー 当日7：25までにアプリから予約

利用時間	料金
7：30～8：45	300円
7：55～8：45	200円
8：20～8：45	100円

### ー 降園後デイケア ー 当日8：45までにアプリから予約

利用時間	料金
11：30～14：00（午前保育日）	500円
14：00～	150円／30分

※ 課外でデイケアを利用していない時間は料金は発生しません。（午前保育日の14時までを除く）

### ー 休日、長期休業日（夏休み等）デイケア ー 当日7：25までにアプリから予約

利用時間	料金
7：30～14：00	1300円
7：50～14：00	1200円
8：20～14：00	1100円
8：45～14：00	1000円
14：00～	150円／30分

### ー 月額長期デイケア利用 ー

利用デイケア	料金
休日デイケア含む、上記デイケアすべて	16,000円／月

### ー デイケア中のおやつ、補食の利用について ー

デイケアを15：00以降まで利用されるお子さんへ おやつを無料で提供します。

デイケア17：30以降まで利用されるお子さん（2号認定含）は、1回100円で補食を利用できます。

焼きおにぎりなどの軽食と、ピルクルなどの小さなジュースを17：00過ぎ頃提供します。

## 欠席・遅刻・早退について

- 欠席、遅刻、早退、バス不要連絡は、『わんらくアプリ』より連絡をお願いします。わんらくアプリの使い方はweb説明会の動画をご覧ください。
  - ※ 各アプリからの締め切り時間は
    - ・バス利用者の方 = 当日の7:25まで
    - ・通園の方 = 当日の8:45まで
- 締め切り時間後は、電話にて園へご連絡ください。
- 遅刻・早退等で、決められた時間以外に園に来られた場合は、必ず職員室に寄って下さい。

## 健康・保険について

- やまひた幼稚園では、歯科検診、内科検診、検尿を行っています。
- 伝染病（届出・学校伝染病）「次ページ（主な小児感染症参照）」にかかったら、直ちに園に連絡をいただき、登園を停止させてください。
- 完治してから医師に出席カードの裏にある小さなカード（出席停止の病気）に をもらってから、登園させて下さい。（この場合の休園期間は、欠席となりません。）  
又、園が判断した場合も出席停止になりますので、ご了承下さい。
- 園で身体の調子が悪くなったり、怪我をした場合には、園で処置を行います。具合によりご家庭へ連絡させていただきます。また必要と認めた場合には、病院へお連れします。



## 出欠停止・学級閉鎖について

- 出席停止の感染症にかかった場合： 医者の許可（カード帳後ろのカードに園許可の証明・病院の印鑑）を頂いてから登園させて下さい。
- ご家族が新型インフルエンザなどに罹った場合：ご家族が発症した際は、お子さんが濃厚接触者となります。幼稚園の5日間のお休みをお願いします。欠席期間中は、本人がかかった時と同様に出席停止の扱いになり、欠席にはなりません。尚、濃厚接触者が登園する際は、医師の登園許可書は不要です。
- 学級閉鎖等の対応について：インフルエンザの学級閉鎖については、私立学校に対し県や市からの基準は示されていませんが、公立小中学校に対し指針が示されています。当園は、子育て支援の考え方を踏まえ、状況を判断しながら行います。閉鎖等の場合、アプリにてメール配信するか、事前にお手紙を配布して行います。

## 薬について

- 原則幼稚園ではお預かり出来ません。川崎市からの指導により処方薬・塗り薬・目薬等も原則お預かり出来なくなりました。病院でお薬を処方していただく場合は、出来るだけ1日2回処方を医師に申し出て下さい。
- 但し、熱性痙攣等の緊急を要する時、遠方の場所等で投与が不可能な場合のみ学期中お預かりします。希望する方は許可申請書を提出下さい。市販薬も園長に必ず確認をして、園長の許可が出た薬に関しては、臨時にお預かり致します。許可された薬に関して、“園児名”、“飲ませ方（食後等）”、“容量・保存方法”を記入し、担任又は、バスの先生に渡して下さい。

● 主な小児感染症（出席停止） 登園するには医師の登園許可証明が必要

病名	登園停止期間
1 インフルエンザ	発症後5日を経過し、かつ解熱後3日を経過するまで
2 百日せき	特有の「せき」が消失するまで、又は5日間の適正な抗菌性物質製剤による治療が終了するまで
3 麻疹（はしか）	解熱後3日、せき、発しんがなくなるまで
4 風しん	風しんが消退するまで
5 水痘・帯状疱疹	全ての発しんが瘡皮（かさぶた）化するまで
6 流行性耳下腺炎（おたふくかぜ）	耳下腺、顎下腺または舌下腺の腫長の発現後5日を経過し、かつ、全身状態が良好になるまで
7 咽頭結膜熱（プール熱）	発熱、咽頭及び結膜の発赤消失後2日を経過するまで（アデノウィルス）
8 流行性角結膜炎	眼の充血、異物感が消失するまで（ムンプスウィルス）
9 急性出血性結膜炎	眼の充血、異物感が消失するまで（エンテロウィルス）
10 溶連菌感染症	主要症状が消失するまで、又は抗菌薬治療を開始して24時間を経過するまで

● 医師の証明が必須ではないが、登園の確認が必要な感染症

病名	登園の目安
1 浸襲性髄膜炎感染症	医師において感染の恐れがないと認められていること
2 マイコプラズマ肺炎	発熱や激しい咳が治まっていること
3 手足口病	発熱や口腔内の水疱・潰瘍の影響がなく、普段の食事がとれること
4 伝染性紅班（りんご病）	全身の状態がよいこと（発しんが出現する時期には感染の危険性はなくなる）
5 胃腸炎（ノロウィルス）	感染力が強いため、嘔吐した翌日以降に、嘔吐や下痢等の症状が治まり、普段の食事がとれること（2日程糞便様子を見る）
6 胃腸炎（ロタウィルス）	感染力が強いため、嘔吐した翌日以降に、嘔吐や下痢等の症状が治まり、普段の食事がとれること（2日程糞便様子を見る）
7 突発性発しん（ヒトエルペス）	解熱し機嫌が良く全身状態が良いこと（発しんが出現して診断がつく頃にはウィルスの排出はなくなる）
8 ヘルパンギーナ	発熱や口腔内の水疱・潰瘍の影響がなく、普段の食事がとれること
9 RSウィルス感染症	呼吸器症状が消失し、全身状態が良いこと

● 保健所と連携して感染を防ぐ病気

病 名		病原体
1	結 核	結核菌
2	腸管出血性大腸菌感染症	ペロ毒素を産生する大腸菌 O-157、O-26、O-111

● 他注意が必要な感染症（プールや水遊びは控える）

アタマジラミ症、水いぼ、とびひ、疥癬（ダニ・たむし）

その他のお知らせ

— 園文庫 —

毎週水曜日に園文庫の貸し出しがあります。絵本などを通じてご家庭で素敵な時間を作ってください。

貸し出し方法につきましては、園文庫の壁への掲示等、保育開始後にお知らせいたします。

— 園児名簿・連絡網 —

個人情報特定されるものの配布は致しません。緊急連絡はアプリにて配信します。

— 園の備品の貸し出し —

忘れ物をしたり、お子さまが服やパンツを水で濡らしたり、おもらしをした時等、園の服やパンツをお貸しします。

借りた方は、2～3日中に必ずお返し下さい。尚、濡れたパンツ等は、園で水洗いをして持ち帰ります。

— 退園及び勧告について —

3ヶ月以上、保育料を滞納した場合は、退園とさせていただきます。又、保育料の滞納を常習とする方も、退園の勧告を致します。その他、園や他園児、保護者の方との間で大きなトラブルが起きた際などに退園を勧告する場合があります。

## 毎月の保育料等について

※ 毎月4日まで（4月は16日まで、3月は2月末日まで）に、保育料等納付一覧表の金額を、手続きされたJAセレサ（農協）に、ご入金下さい。

	1号認定	2号認定
特定負担額	5000円	5000円
給食費	3000円	7500円
合計	8000円	12500円

### － 特定負担額に含まれるもの －

- 年間の行事に関する費用（秋の遠足代、じゃが芋掘り代等）
- 保育時間内の体操教室、英語教室
- 保育絵本：毎月発行の教育絵本です。園で読んだりしてから、お家に持ち帰ります。
- 水曜日の牛乳、クッキング

### － その他、お申し込みやご利用により引き落としになるもの －

- バス代：3500円（4月のみ申し込み代が別途3000円かかります。）
  - ※ 短期利用（1か月から）の場合は5500円/月。
- 年間給食代
  - 『年間給食』給食代プラス3000円/月 ⇒ 計6000円/月 週4日提供（休園日利用不可）
  - 『年間給食スーパー』給食代プラス4500円/月 ⇒ 計7500円/月 週5日提供（休園日利用可）
- デイケア代、補食代：利用時間、利用回数に応じて（デイケア代は2号認定の方はかかりません。）
  - ※ 長期デイケア申込（半年ごとの申し込み）の方は利用時間に関係なく16000円/月
- 入園写真代（4月のみ）：550円（入園式次席者、集合写真に参加しなかった方はかかりません。）
- 母の会会費：新年度に金額が決定後、母の会に納入。途中退園の時は差額を返金。

## 新型コロナウイルスへの対策

新型コロナへの対策として、学年別に登園時間をずらしての登園とします。バスは時刻表通り運行します。

学年	登園時間	降園時間（通常保育）	降園時間（午前保育）
年少	8：45～9：00	13：45～14：00	11：15～11：30
年中	8：45～9：00	13：45～14：00	11：15～11：30
年長	9：00～9：15	14：00～14：15	11：30～11：45

※ ご兄弟がいる場合、ご兄弟どちらの時間でも大丈夫です。

### — 園の対応とご協力をお願い —

- 自宅で検温し、検温表の記入をお願いします。登園時、バス乗車時に確認します。検温表がない場合、登園出来ません。検温表の欄が少なくなってきたら職員室、バスの先生にお声掛けください。
- 体温が37.0℃以上の時、家庭内に発熱者が出た場合は登園をご遠慮ください。
- 登降園時、門に2か所、ディケアタブレットに1か所、指先アルコールを設置します。  
バスのお子さんにはバスに乗る前にお子さんの指先のアルコール消毒を行います。
- 登園後、降園後は園庭にとどまらないように、速やかにお帰りください。
- 職員全員マスクを着用します。登園、降園時は保護者の皆様全員、マスクの着用をお願いします。  
お子さんのマスクの着用につきましては任意です。
- 共用の物を無くします。ハンカチ、ティッシュ、うがい用のコップに記名し持ってきてください。
- 24時間換気を行っています。トイレに次亜塩素酸空間除菌脱臭機を設置しています。
- 給食、おやつ、おせいさく等、机を使用する前に机の消毒をします。一日に一度、おもちゃを広げの消毒をします。バスを利用する前後に座席に消毒をします。

## アプリの基本機能

### － 幼稚園からの連絡を見る －

- アプリトップページの上部に重要なお知らせが表示されていますので、タップして見てください。
- 幼稚園からのメール連絡は、トップページ上部の『未確認のねんらく受信があります』または『ねんらく受信一覧』をタップしてご確認ください。

### － 欠席・遅刻・早退・バス不要連絡 －

★ アプリ締切時間 【バス利用者】 当日7:25 【バス利用者以外】 当日8:45

1. 『欠席・遅刻連絡』『欠席・遅刻連絡・バス不要連絡』をタップ。該当の日付をタップ。
2. 『欠席』『遅刻』『早退』、朝バス送迎、帰りバス送迎の『いる』『いない』を連絡したい内容に合わせてタップ。
3. 『連絡事項欄』に、欠席の場合は欠席理由、遅刻の場合は登園予定時刻、早退の場合は早退予定時刻を記入。すべて入力した後、『連絡する』をタップ。

※ 週末に欠席する場合は、お荷物を取りに来るか、バス停で受け取るか、園で保管するかを連絡事項欄に記入してください。

※ 欠席当日以外（前日など）に荷物を取りにくる場合は、園まで電話でお知らせください。

- 欠席・遅刻・早退・バス不要連絡のキャンセル：上記連絡をしたページにある『以下のすべての連絡内容を取り消す』にチェックを入れ、『連絡する』をタップ。



## ー デイケア利用の申し込み ー

★ アプリ締切時間 【早朝デイ】 当日7：25 【降園後デイ】 当日8：45 【休園日デイ】 当日7：25

1. 『デイケアの連絡』をタップ。該当の日付をタップ。利用したいデイケアをタップ。
2. 早朝デイケアの場合は帰園時刻を指定。降園後デイケアはお迎え時刻を指定。休園日系のデイケアの場合は帰園時刻、お迎え時刻両方を指定。
3. 17：30以降のお迎えで補食（¥100）を利用する場合は『給食』の『いる』にチェック。  
17：30までのお迎え、補食を利用されない場合は、『給食』の『いない』にチェック。

※ デイケアのページの給食は、実際の給食とは関係ありません。

4. デイケアを利用する日に課外がある場合は、連絡欄に「課外名」、課外の時間「〇〇～〇〇」と入力してください。すべて入力した後、『連絡する』をタップ。

★ デイケア利用のキャンセル：上記連絡をしたページにある『～の申込を取り消しする』にチェックを入れ、『連絡する』をタップ。

## ー 長期デイケアの申込 ー

● 『長期デイケアの申込』から月額¥16,000の長期デイケアコースを申込みいただけます。

長期デイケアは半年単位、『前期』（4月1日～9月30日）『後期』（10月1日～翌3月31日）の2コースです。申込可能期間は『前期』3月1日～25日まで、『後期』9月1日～25日までの年2回。

## ー その他の機能について ー

- 『請求明細』から、保育料やバス代、デイケアの利用明細等が確認していただけます。
- 『身体測定』から、幼稚園で測定した身長や体重を確認していただけます。（実装予定）

## 入園までの予定

1月27日(水)	新学期用品の申し込み、お支払い ※1月29日(金)締切
3月10日(水)	一日入園 クラス発表
4月10日(土)	入園式

## 入園式について

※ 保護者の方はマスクを着用するようお願いいたします。

- 日時：令和3年4月10日(土)

※クラス毎に時間をずらして開催。入園式15分前に各クラス入口からお入りください。

- 場所：幼稚園3階ホール

当日のスケジュール	
9:00	うめ組 入園式開始 ~ 集合写真撮影 ~ 降園
9:15	もも1組 入園式開始 ~ 集合写真撮影 ~ 降園
9:40	もも2組 入園式開始 ~ 集合写真撮影 ~ 降園
10:15	もも3組 入園式開始 ~ 集合写真撮影 ~ 降園

- 持ち物：防災頭巾、上履き（保護者の方もうち履きをご持参下さい。）、外履きを入れるビニール袋
- 服装：園指定のブラウス、制服・制帽、クラスバッジ（名札）を左ポケット園章の下に付けてください。靴下は白のソックス、又はハイソックス（ルーズソックス不可）。
- おいて帰るもの：園児の上履きは、下駄箱に入れてお帰り下さい。

## 一日入園について

● 日時：令和3年3月10日（水）13：30～14：30

【 登園時間 】 13：20～13：30 クラス分けされた教室までお願いします。

【 降園時間 】 14：20～14：30 お子さんの教室までお迎えをお願いします。

【 バスの説明 】 申込みされた方は、お子さんの登園後、2階の教室をお願いします。（当日ご案内します。）

※ お迎えの際、必ず“保護者証明書”、スリッパ、外履きを入れるビニール袋を持参下さい。

※ 待合室を設けますので、帰らない方は、2階の教室でお待ち頂けます。（当日ご案内します。）

● 服装：私服の上に、スモック（ひらがなでスモックの胸元に縦書きで記名）

● 持ち物：上履き（ひらがなでかかとに縦書き、つま先に横書きで2か所記名）

● 配布物：色帽子・名札を申込みされた方のみ当日配布します。卒園・在園生の弟妹以外の方は、色帽子・

名札を事前に申込して下さい。（申込みされなかった方は事務にて販売します。）

平成26年以前の古い素材の色帽子は使用出来ませんので事前に申込して下さい。

色帽子は、色のついている方の右側か左側に、ひらがなで記名をお願いします。

● 提出物：1. フェイスタオル（無記名）1枚 + ハンドタオル（無記名）3枚

2. 健康保険証・カード、川崎市発行の乳児医療証のコピー 各1枚（裏・表コピー）

※ 乳児医療証が無い場合は、無いことをメモに書いて添付してください。

※ 新しくなったらその都度担任の方へ お渡し下さい。

3. 生活調査表

4. 手提げのついている紙袋（無記名、大きさ自由）1～3を4の紙袋に入れる